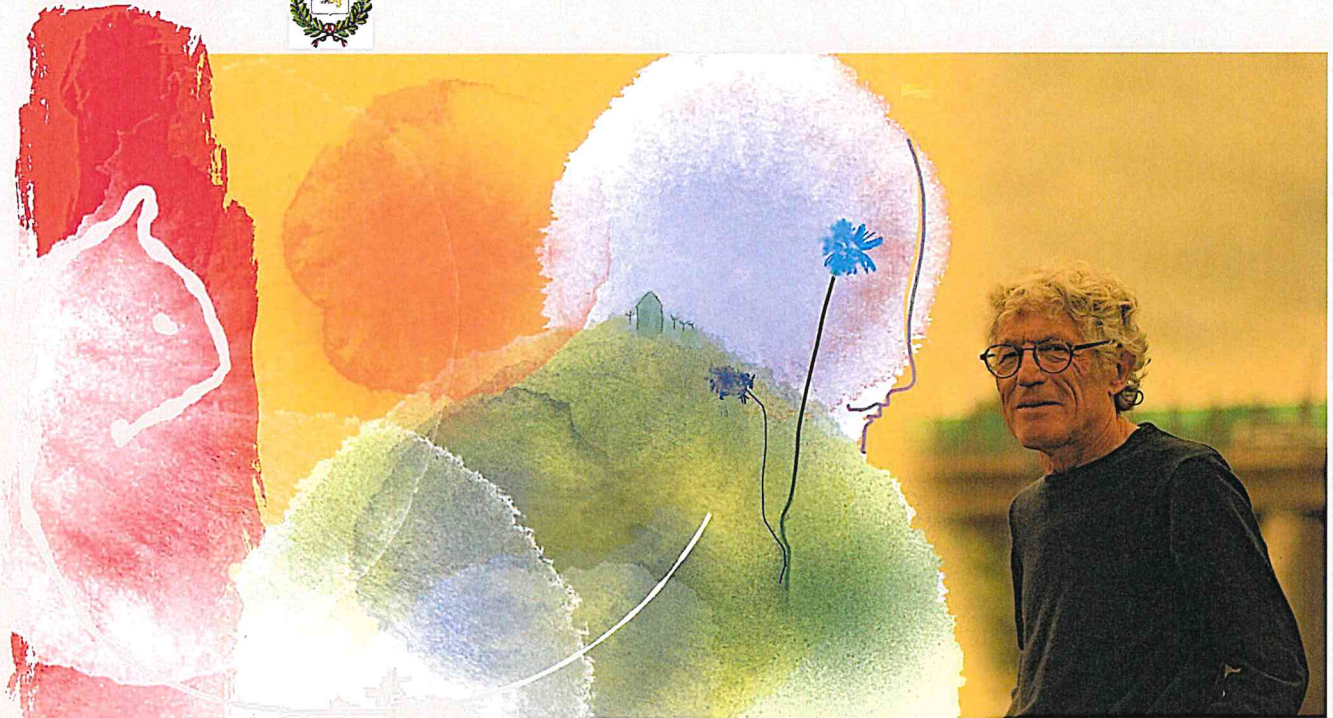


PROMOTORE
COMUNE e BIBLIOTECA
DI CERRO TANARO



La culla e i giorni

Una ballata della Contea



dai salici bassi nevicavano briciole,
dagli uccelli sfarinavano piume.

A pochi passi dal rio, c'è ancora un confine, il più lontano e importante di tutti

E Praia - per me e forse per tutti, sessant'anni fa e anche dopo - era ed è il Sud America

Quando m'infilo nel negozio in penombra, scopro subito che è un posto bellissimo... per l'odore che sa, per i chicchi di riso nei sacchi di iuta ammucchiati, per la pasta in vetrina, per i salami e i prosciutti impiccati.

"E' il vestitino di Guido, proviamoglielo". Aggiunge: "E' nuovo e Guido, poverino non lo può più mettere!"

Accade di nascere in modo pressoché improbo

Lo stradone, il sentiero, le zucche, la brazza e la curva di Praia, ad angolo stretto, verso la bugia africana, la musica e il coro del cane e del nonno, il loro sudore.

In fondo alla strada, alle 11 circa, si arriva su un ponte, si supera il rio, si scopre un'osteria con annesso negozio

Il lago - vuoi la brezza, vuoi la processione dei due - è una pittura di cerchi, un aprirsi e un chiudersi di scintille e di gemme verdi e arancioni.

Carezza il mio amico che abbaia per dirmi: "credi, ripassa pure di qui!"

Fino a quando arriva Matisse. Che apre le porte della casa esclamando: "entra pure, ora è tua"

Lo sguardo mi sfugge oltre il ponte di destra: un becco di draga, scolpito nel disco del sole che cala, mi indica il disegno perfetto di un monte Apponente. "E' lui?"

Una maga? Una strega? Quella voce ha un suo verso e un suo ritmo, e quasi mette allegria.

Gianfranco Miroglia

Dal punto in cui siamo si vedono due ponti, a destra e a sinistra, "allevante e apponente" canticchia Pin come se fossimo tomati all'inizio del viaggio.

Ottobre
18

COMUNE DI CERRO TANARO
Salone della Confraternita
Piazza Ballario

ore 21.00

Conduce: Silvana Alessandria

Interviene: MAURO FERRARI
della casa editrice Punto a Capo